

รายงานสถิติเกี่ยวกับการติดตั้งระบบ GPS

ณ วันที่ ๑๒ ตุลาคม ๒๕๖๑

๑. จำนวนผู้ให้บริการ GPS ที่เชื่อมต่อข้อมูลกับกรมการขนส่งทางบก ๑๕๕ ราย

๒. จำนวนผู้ให้บริการ GPS และจำนวนรุ่น GPS ที่ได้รับการรับรองจากกรม

| | |
|------------------------------------------------------|-----------------------------------------------|
| จำนวนผู้ให้บริการ GPS ที่ได้รับการรับรองจากกรม (ราย) | จำนวนรุ่น GPS ที่ได้รับการรับรองจากกรม (รุ่น) |
| ๑๑๖ | ๓๓๐ |

๓. จำนวนรถที่เชื่อมต่อข้อมูลกับศูนย์ GPS

| รถโดยสารประจำทาง | รถโดยสารไม่ประจำทาง | รถบรรทุกไม่ประจำทาง | รถบรรทุกส่วนบุคคล | รถอื่นๆ | รวม |
|------------------|---------------------|---------------------|-------------------|---------|---------|
| ๒๒,๐๗๙ | ๕๗,๕๓๒ | ๑๒๒,๗๕๗ | ๗๔,๐๗๒ | ๒๔,๒๕๕ | ๓๐๐,๖๙๕ |

๔. จำนวนรถที่ต้องติดตั้ง GPS และที่ติดตั้ง GPS แล้ว

| ประเภทรถ | จำนวนรถที่ต้องติดตั้ง GPS (คัน) | จำนวนรถที่ติดตั้ง GPS แล้ว (คัน) | รถที่ติดตั้ง GPS แล้ว (ร้อยละ) | ความเร็วเกิน (คัน) | ร้อยละของรถที่ใช้ความเร็วเกิน | ความเร็วสูงสุด (กม./ชม.) | ความเร็วเกินเฉลี่ย (กม./ชม.) |
|--------------|---------------------------------|----------------------------------|--------------------------------|--------------------|-------------------------------|--------------------------|------------------------------|
| รถโดยสาร | | | | | | | |
| •ประจำทาง | ๒๒,๒๖๗ | ๑๙,๒๖๙ | ๘๖.๕๔ | ๔,๖๕๐ | ๒๔.๑๓ | ๑๓๘ | ๙๕.๔๕ |
| - หมวด ๑ | ๔,๙๕๐ | ๔,๒๔๒ | ๘๕.๗๐ | | | | |
| - หมวด ๒ | ๙,๑๒๘ | ๘,๒๔๕ | ๙๐.๓๓ | | | | |
| - หมวด ๓ | ๘,๑๘๙ | ๖,๗๘๒ | ๘๒.๘๒ | | | | |
| •ไม่ประจำทาง | ๖๓,๒๖๒ | ๕๗,๕๓๒ | ๙๐.๙๔ | ๒,๖๘๕ | ๔.๖๗ | ๑๓๗ | ๙๓.๓๓ |
| รวมรถโดยสาร | ๘๕,๕๒๙ | ๗๖,๘๐๑ | ๘๙.๘๐ | ๗,๓๓๕ | ๙.๕๕ | | ๙๔.๖๗ |
| รถบรรทุก | | | | | | | |
| •ไม่ประจำทาง | ๑๓๒,๒๗๒ | ๑๒๒,๗๕๗ | ๙๒.๘๑ | ๖๕๗ | ๐.๕๔ | ๑๒๕ | ๙๗.๖๓ |
| •ส่วนบุคคล | ๒๕๗,๒๕๗ | ๗๔,๐๗๒ | ๒๘.๗๙ | ๔๘๑ | ๐.๖๕ | ๑๒๖ | ๙๖.๙๑ |
| รวมรถบรรทุก | ๓๘๙,๕๒๙ | ๑๙๖,๘๒๙ | ๕๐.๕๓ | ๑,๑๓๘ | ๐.๕๘ | | ๙๗.๓๓ |
| รวมทั้งหมด | ๔๗๕,๐๕๘ | ๒๗๓,๖๓๐ | ๕๗.๖๐ | ๘,๔๗๓ | ๓.๑๐ | | ๙๕.๐๓ |

๕. จำนวนรถตู้โดยสารที่ต้องติดตั้ง GPS และที่ติดตั้ง GPS แล้ว

| ประเภทรถ | จำนวนรถที่ต้องติดตั้ง GPS (คัน) | จำนวนรถที่ติดตั้ง GPS แล้ว (คัน) | รถที่ติดตั้ง GPS แล้ว (ร้อยละ) | ความเร็วเกิน (คัน) | ร้อยละของรถที่ใช้ความเร็วเกิน | ความเร็วสูงสุด (กม./ชม.) | ความเร็วเกินเฉลี่ย (กม./ชม.) |
|--------------|---------------------------------|----------------------------------|--------------------------------|--------------------|-------------------------------|--------------------------|------------------------------|
| •ประจำทาง | ๑๔,๑๕๐ | ๑๒,๖๓๐ | ๘๙.๒๖ | | | | |
| - หมวด ๑ | ๔,๗๓๗ | ๔,๐๔๔ | ๘๕.๓๗ | | | | |
| - หมวด ๒ | ๕,๕๕๗ | ๔,๘๗๖ | ๘๗.๙๐ | ๑,๗๒๕ | ๓๕.๓๘ | ๑๓๖ | ๙๖.๔๐ |
| - หมวด ๓ | ๓,๘๖๖ | ๓,๗๑๐ | ๙๕.๙๖ | | | | |
| •ไม่ประจำทาง | ๓๒,๔๖๗ | ๓๐,๓๙๗ | ๙๓.๖๒ | | | | |
| รวมทั้งหมด | ๔๖,๖๑๗ | ๔๓,๐๒๗ | ๙๒.๓๐ | | | | |

๖. จำนวนรถโดยสาร ๒ ชั้น ที่ต้องติดตั้ง GPS และที่ติดตั้ง GPS แล้ว

| ประเภทรถ | จำนวนรถที่ต้องติดตั้ง GPS (คัน) | จำนวนรถที่ติดตั้ง GPS แล้ว (คัน) | รถที่ติดตั้ง GPS แล้ว (ร้อยละ) | ความเร็วเกิน (คัน) | ร้อยละของรถที่ใช้ความเร็วเกิน | ความเร็วสูงสุด (กม./ชม.) | ความเร็วเกินเฉลี่ย (กม./ชม.) |
|--------------|---------------------------------|----------------------------------|--------------------------------|--------------------|-------------------------------|--------------------------|------------------------------|
| •ประจำทาง | ๑,๕๗๔ | ๑,๕๔๘ | ๙๘.๓๕ | ๓๙๓ | ๒๕.๓๙ | ๑๑๖ | ๙๓.๒๓ |
| •ไม่ประจำทาง | ๕,๒๖๔ | ๔,๗๐๓ | ๘๙.๓๔ | ๒๔๓ | ๕.๑๗ | ๑๑๖ | ๙๔.๘๘ |
| •ส่วนบุคคล | ๓๔ | ๑๕ | ๔๔.๑๒ | ๑ | ๖.๖๗ | ๙๓ | ๙๓.๐๐ |
| รวมทั้งหมด | ๖,๘๗๒ | ๖,๒๖๖ | ๙๑.๑๘ | ๖๓๗ | ๑๐.๑๗ | | ๙๓.๗๐ |

๗. จำนวนรถพยาบาลที่เชื่อมต่อข้อมูลกับศูนย์ GPS

หน่วย : คัน

| รย.๑ | รย.๒ | รย.๓ | รวม |
|------|------|------|-------|
| ๙๕๑ | ๑๘๒ | ๑๕ | ๑,๑๔๘ |

รายงานสถิติการกระทำความผิดจากระบบ GPS รถทุกประเภท ทั่วประเทศ

เดือน ตุลาคม 2561

หน่วย : คัน

| วันที่ | | 1 ต.ค. | 2 ต.ค. | 3 ต.ค. | 4 ต.ค. | 5 ต.ค. | 6 ต.ค. | 7 ต.ค. | 8 ต.ค. | 9 ต.ค. | 10 ต.ค. | 11 ต.ค. | 12 ต.ค. | 13 ต.ค. | 14 ต.ค. | 15 ต.ค. | ค่าเฉลี่ยจำนวนรถที่กระทำความผิด | |
|----------|-------------|---------------------|--------|--------|--------|--------|--------|--------|--------|--------|---------|---------|---------|---------|---------|---------|---------------------------------|--------|
| รถโดยสาร | ประจำทาง | ความเร็วเกิน | 4,202 | 1,158 | 4,041 | 3,889 | 4,312 | 4,440 | 4,727 | 4,684 | 4,418 | 4,433 | 4,326 | 4,650 | | | | 4,107 |
| | | ไม่แสดงตน | 249 | 582 | 560 | 576 | 668 | 607 | 608 | 651 | 628 | 620 | 636 | 651 | | | | 586 |
| | | ชั่วโมงการทำงานเกิน | 5,788 | 5,315 | 4,740 | 4,792 | 5,886 | 6,065 | 6,078 | 5,909 | 5,049 | 4,700 | 4,526 | 5,448 | | | | 5,358 |
| | ไม่ประจำทาง | ความเร็วเกิน | 2,482 | 770 | 2,486 | 2,364 | 2,698 | 2,812 | 2,785 | 2,611 | 2,430 | 2,728 | 2,669 | 2,685 | | | | 2,460 |
| | | ไม่แสดงตน | 389 | 1,452 | 1,455 | 1,466 | 1,556 | 1,354 | 1,158 | 1,382 | 1,376 | 1,473 | 1,394 | 1,514 | | | | 1,331 |
| | | ชั่วโมงการทำงานเกิน | 1,994 | 1,704 | 1,465 | 1,498 | 2,014 | 2,583 | 2,680 | 1,941 | 1,337 | 1,406 | 1,385 | 1,767 | | | | 1,815 |
| | ส่วนบุคคล | ความเร็วเกิน | 9 | 4 | 10 | 10 | 16 | 12 | 10 | 11 | 11 | 5 | 7 | 13 | | | | 10 |
| | | ไม่แสดงตน | 3 | 11 | 15 | 12 | 14 | 9 | 6 | 12 | 11 | 14 | 10 | 13 | | | | 11 |
| | | ชั่วโมงการทำงานเกิน | 4 | 4 | 2 | 5 | 1 | 6 | 3 | 3 | 2 | 1 | 0 | 3 | | | | 3 |
| รถบรรทุก | ไม่ประจำทาง | ความเร็วเกิน | 524 | 193 | 683 | 670 | 607 | 639 | 439 | 591 | 602 | 686 | 698 | 657 | | | | 582 |
| | | ไม่แสดงตน | 3,509 | 10,298 | 10,388 | 10,446 | 10,535 | 9,288 | 6,130 | 9,247 | 10,189 | 10,785 | 10,847 | 10,744 | | | | 9,367 |
| | | ชั่วโมงการทำงานเกิน | 19,033 | 23,201 | 22,674 | 23,301 | 23,522 | 22,673 | 16,659 | 18,293 | 21,255 | 21,519 | 22,158 | 21,967 | | | | 21,355 |
| | ส่วนบุคคล | ความเร็วเกิน | 465 | 183 | 535 | 493 | 452 | 485 | 384 | 465 | 441 | 510 | 519 | 481 | | | | 451 |
| | | ไม่แสดงตน | 966 | 4,264 | 4,330 | 4,518 | 4,427 | 4,226 | 3,291 | 4,185 | 4,153 | 4,501 | 4,606 | 4,685 | | | | 4,013 |
| | | ชั่วโมงการทำงานเกิน | 7,456 | 7,590 | 7,153 | 7,445 | 7,435 | 8,163 | 6,756 | 7,180 | 7,006 | 6,994 | 6,991 | 6,950 | | | | 7,260 |

รายงานสถิติการกระทำความผิดจากระบบ GPS รถทุกประเภท ทั่วประเทศ

เดือน ตุลาคม 2561

หน่วย : ร้อยละ

| วันที่ | | 1 ต.ค. | 2 ต.ค. | 3 ต.ค. | 4 ต.ค. | 5 ต.ค. | 6 ต.ค. | 7 ต.ค. | 8 ต.ค. | 9 ต.ค. | 10 ต.ค. | 11 ต.ค. | 12 ต.ค. | 13 ต.ค. | 14 ต.ค. | 15 ต.ค. | ค่าเฉลี่ยร้อยละรถ ที่กระทำผิด | |
|-----------------------------|---------------------|---------------------|--------|--------|--------|--------|--------|--------|--------|--------|---------|---------|---------|---------|---------|---------|----------------------------------|-------|
| รถโดยสาร | ประจำทาง | ความเร็วเกิน | 21.83 | 6.02 | 20.99 | 20.22 | 22.41 | 23.10 | 24.57 | 24.36 | 22.91 | 23.04 | 22.47 | 24.13 | | | | 21.34 |
| | | ไม่แสดงตน | 1.29 | 3.03 | 2.91 | 2.99 | 3.47 | 3.16 | 3.16 | 3.38 | 3.26 | 3.22 | 3.30 | 3.38 | | | | 3.05 |
| | | ชั่วโมงการทำงานเกิน | 30.07 | 27.63 | 24.63 | 24.92 | 30.58 | 31.56 | 31.59 | 30.72 | 26.19 | 24.42 | 23.51 | 28.27 | | | | 27.84 |
| | ไม่ประจำทาง | ความเร็วเกิน | 4.33 | 1.35 | 4.34 | 4.13 | 4.71 | 4.91 | 4.86 | 4.56 | 4.24 | 4.75 | 4.65 | 4.67 | | | | 4.29 |
| | | ไม่แสดงตน | 0.68 | 2.54 | 2.54 | 2.56 | 2.72 | 2.36 | 2.02 | 2.41 | 2.40 | 2.57 | 2.43 | 2.63 | | | | 2.32 |
| | | ชั่วโมงการทำงานเกิน | 3.48 | 2.98 | 2.56 | 2.62 | 3.52 | 4.51 | 4.68 | 3.39 | 2.33 | 2.45 | 2.41 | 3.07 | | | | 3.17 |
| รถบรรทุก | ไม่ประจำทาง | ความเร็วเกิน | 0.43 | 0.16 | 0.56 | 0.55 | 0.50 | 0.52 | 0.36 | 0.48 | 0.49 | 0.56 | 0.57 | 0.54 | | | | 0.48 |
| | | ไม่แสดงตน | 2.86 | 8.40 | 8.46 | 8.53 | 8.60 | 7.58 | 5.01 | 7.55 | 8.31 | 8.79 | 8.84 | 8.75 | | | | 7.64 |
| | | ชั่วโมงการทำงานเกิน | 15.51 | 18.92 | 18.47 | 19.02 | 19.21 | 18.51 | 13.61 | 14.93 | 17.34 | 17.54 | 18.06 | 17.89 | | | | 17.42 |
| | ส่วนบุคคล | ความเร็วเกิน | 0.63 | 0.25 | 0.73 | 0.67 | 0.62 | 0.66 | 0.52 | 0.63 | 0.60 | 0.69 | 0.70 | 0.65 | | | | 0.61 |
| | | ไม่แสดงตน | 1.32 | 5.81 | 5.89 | 6.17 | 6.03 | 5.74 | 4.47 | 5.68 | 5.64 | 6.10 | 6.25 | 6.32 | | | | 5.45 |
| | | ชั่วโมงการทำงานเกิน | 10.16 | 10.35 | 9.73 | 10.17 | 10.13 | 11.09 | 9.18 | 9.75 | 9.51 | 9.48 | 9.48 | 9.38 | | | | 9.87 |
| ค่าเฉลี่ยรวม รถทุกประเภท | ความเร็วเกิน | 2.81 | 0.85 | 2.84 | 2.72 | 2.96 | 3.07 | 3.06 | 3.06 | 2.89 | 3.06 | 3.01 | 3.10 | | | | 2.79 | |
| | ไม่แสดงตน | 1.87 | 6.09 | 6.13 | 6.25 | 6.31 | 5.68 | 4.10 | 5.67 | 5.99 | 6.36 | 6.40 | 6.43 | | | | 5.61 | |
| | ชั่วโมงการทำงานเกิน | 12.57 | 13.88 | 13.21 | 13.61 | 14.26 | 14.49 | 11.80 | 12.22 | 12.70 | 12.68 | 12.84 | 13.20 | | | | 13.12 | |

รายงานสถิติการกระทำความผิดจากระบบ GPS รถทุกประเภท กรุงเทพมหานคร

เดือน ตุลาคม 2561

หน่วย : คัน

| วันที่ | | 1 ต.ค. | 2 ต.ค. | 3 ต.ค. | 4 ต.ค. | 5 ต.ค. | 6 ต.ค. | 7 ต.ค. | 8 ต.ค. | 9 ต.ค. | 10 ต.ค. | 11 ต.ค. | 12 ต.ค. | 13 ต.ค. | 14 ต.ค. | 15 ต.ค. | ค่าเฉลี่ยจำนวนรถ ที่กระทำผิด | |
|----------|-------------|---------------------|--------|--------|--------|--------|--------|--------|--------|--------|---------|---------|---------|---------|---------|---------|---------------------------------|-------|
| รถโดยสาร | ประจำทาง | ความเร็วเกิน | 609 | 100 | 768 | 675 | 633 | 699 | 809 | 832 | 731 | 761 | 770 | 743 | | | | 678 |
| | | ไม่แสดงตน | 248 | 257 | 242 | 241 | 287 | 258 | 243 | 271 | 278 | 252 | 269 | 276 | | | | 260 |
| | | ชั่วโมงการทำงานเกิน | 2,801 | 2,562 | 2,138 | 2,202 | 2,754 | 2,584 | 2,511 | 2,644 | 2,163 | 1,903 | 1,820 | 2,154 | | | | 2,353 |
| | ไม่ประจำทาง | ความเร็วเกิน | 260 | 68 | 284 | 250 | 268 | 268 | 330 | 307 | 307 | 301 | 287 | 279 | | | | 267 |
| | | ไม่แสดงตน | 389 | 380 | 399 | 387 | 447 | 429 | 349 | 402 | 379 | 438 | 402 | 449 | | | | 404 |
| | | ชั่วโมงการทำงานเกิน | 482 | 403 | 365 | 318 | 529 | 581 | 615 | 372 | 289 | 373 | 277 | 494 | | | | 425 |
| | ส่วนบุคคล | ความเร็วเกิน | 2 | 1 | 4 | 6 | 7 | 6 | 6 | 6 | 4 | 2 | 3 | 6 | | | | 4 |
| | | ไม่แสดงตน | 3 | 4 | 3 | 7 | 5 | 2 | 2 | 4 | 4 | 3 | 4 | 7 | | | | 4 |
| | | ชั่วโมงการทำงานเกิน | 2 | 2 | 0 | 1 | 1 | 1 | 1 | 1 | 1 | 1 | 0 | 0 | 1 | | | 1 |
| รถบรรทุก | ไม่ประจำทาง | ความเร็วเกิน | 13 | 2 | 17 | 17 | 14 | 19 | 9 | 9 | 16 | 19 | 19 | 17 | | | | 14 |
| | | ไม่แสดงตน | 3,495 | 3,819 | 3,734 | 3,800 | 3,885 | 3,382 | 1,839 | 3,449 | 3,981 | 4,051 | 4,138 | 4,073 | | | | 3,637 |
| | | ชั่วโมงการทำงานเกิน | 3,216 | 3,776 | 3,811 | 3,903 | 4,144 | 4,068 | 2,478 | 3,100 | 3,770 | 3,434 | 3,719 | 4,108 | | | | 3,627 |
| | ส่วนบุคคล | ความเร็วเกิน | 12 | 1 | 7 | 10 | 4 | 6 | 16 | 14 | 7 | 13 | 18 | 11 | | | | 10 |
| | | ไม่แสดงตน | 963 | 991 | 994 | 1,043 | 994 | 967 | 652 | 1,009 | 1,079 | 1,042 | 1,105 | 1,066 | | | | 992 |
| | | ชั่วโมงการทำงานเกิน | 933 | 932 | 904 | 961 | 966 | 1,160 | 868 | 951 | 898 | 872 | 852 | 899 | | | | 933 |

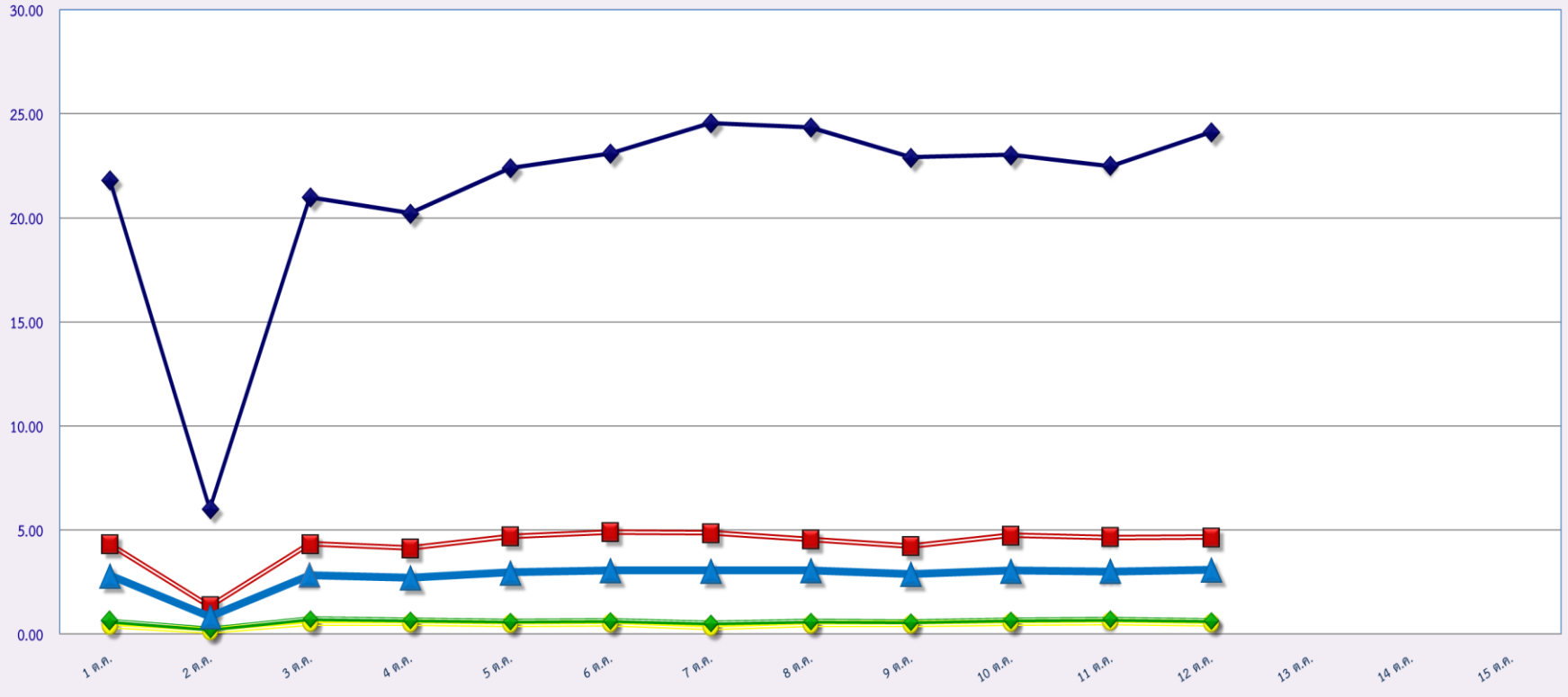
รายงานสถิติความเร็วเกินของรถตู้โดยสารประจำทาง หมวด 2 (บขส.)

ประจำเดือน ตุลาคม 2560

| พื้นที่ | | วันที่ | | | | | | | | | | | | | | |
|---------------|------------|--------|--------|--------|--------|--------|--------|--------|--------|--------|---------|---------|---------|---------|---------|---------|
| | | 1 ต.ค. | 2 ต.ค. | 3 ต.ค. | 4 ต.ค. | 5 ต.ค. | 6 ต.ค. | 7 ต.ค. | 8 ต.ค. | 9 ต.ค. | 10 ต.ค. | 11 ต.ค. | 12 ต.ค. | 13 ต.ค. | 14 ต.ค. | 15 ต.ค. |
| กรุงเทพมหานคร | จำนวน(คัน) | 191 | 50 | 201 | 174 | 215 | 254 | 328 | 243 | 207 | 211 | 207 | 263 | | | |
| | ร้อยละ | 3.90 | 1.02 | 4.10 | 3.55 | 4.39 | 5.19 | 6.69 | 4.96 | 4.23 | 4.33 | 4.24 | 5.39 | | | |
| ทั่วประเทศ | จำนวน(คัน) | 1,616 | 383 | 1,484 | 1,453 | 1,621 | 1,657 | 1,782 | 1,729 | 1,565 | 1,532 | 1,575 | 1,725 | | | |
| | ร้อยละ | 32.97 | 7.82 | 30.28 | 29.67 | 33.09 | 33.86 | 36.32 | 35.29 | 31.96 | 31.41 | 32.29 | 35.38 | | | |

สถิติรถที่มีความเร็วเกินในรถแต่ละประเภท (ร้อยละ)

ร้อยละ

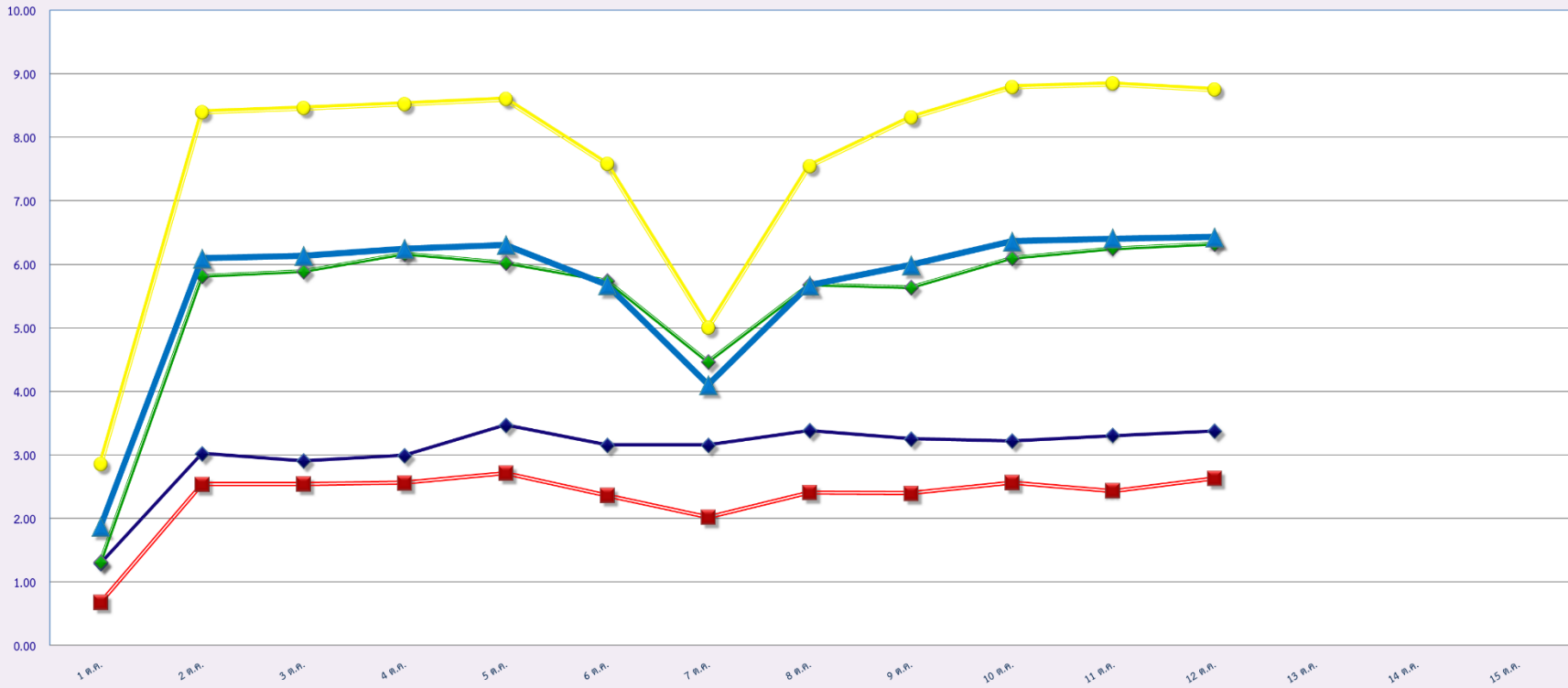


ตุลาคม 2561

- ◆ รถโดยสารประจำทาง
- รถโดยสารไม่ประจำทาง
- รถบรรทุกไม่ประจำทาง
- ◆ รถบรรทุกส่วนบุคคล
- ▲ ค่าเฉลี่ยร้อยละ

สถิติการไม่แสดงตนของพนักงานขับรถในรถแต่ละประเภท (ร้อยละ)

ร้อยละ



ตุลาคม 2561

รถโดยสารประจำทาง

รถโดยสารไม่ประจำทาง

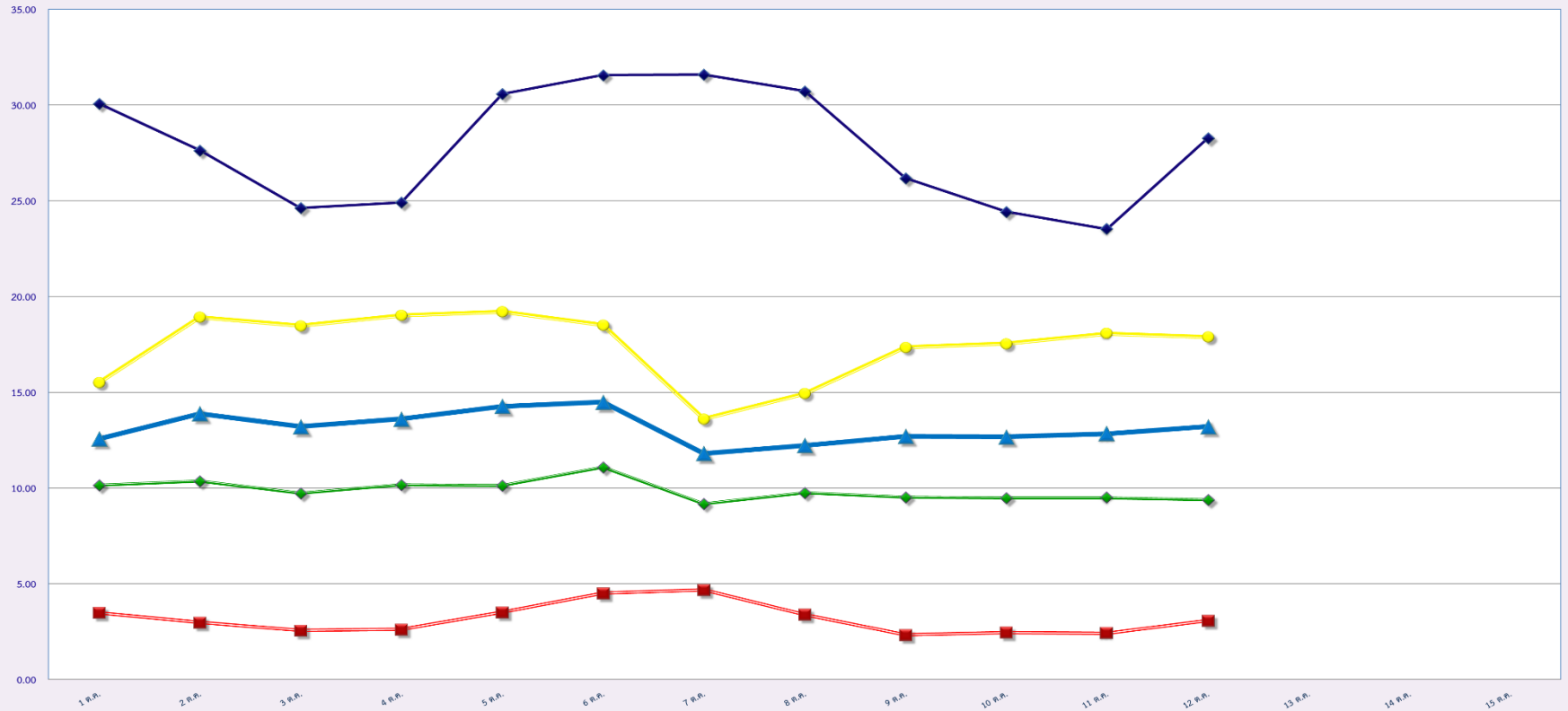
รถบรรทุกไม่ประจำทาง

รถบรรทุกส่วนบุคคล

ค่าเฉลี่ยร้อยละ

สถิติระยะเวลาการทำงานเกินของพนักงานขับรถในรถแต่ละประเภท (ร้อยละ)

ร้อยละ



ตุลาคม 2561

รถโดยสารประจำทาง

รถโดยสารไม่ประจำทาง

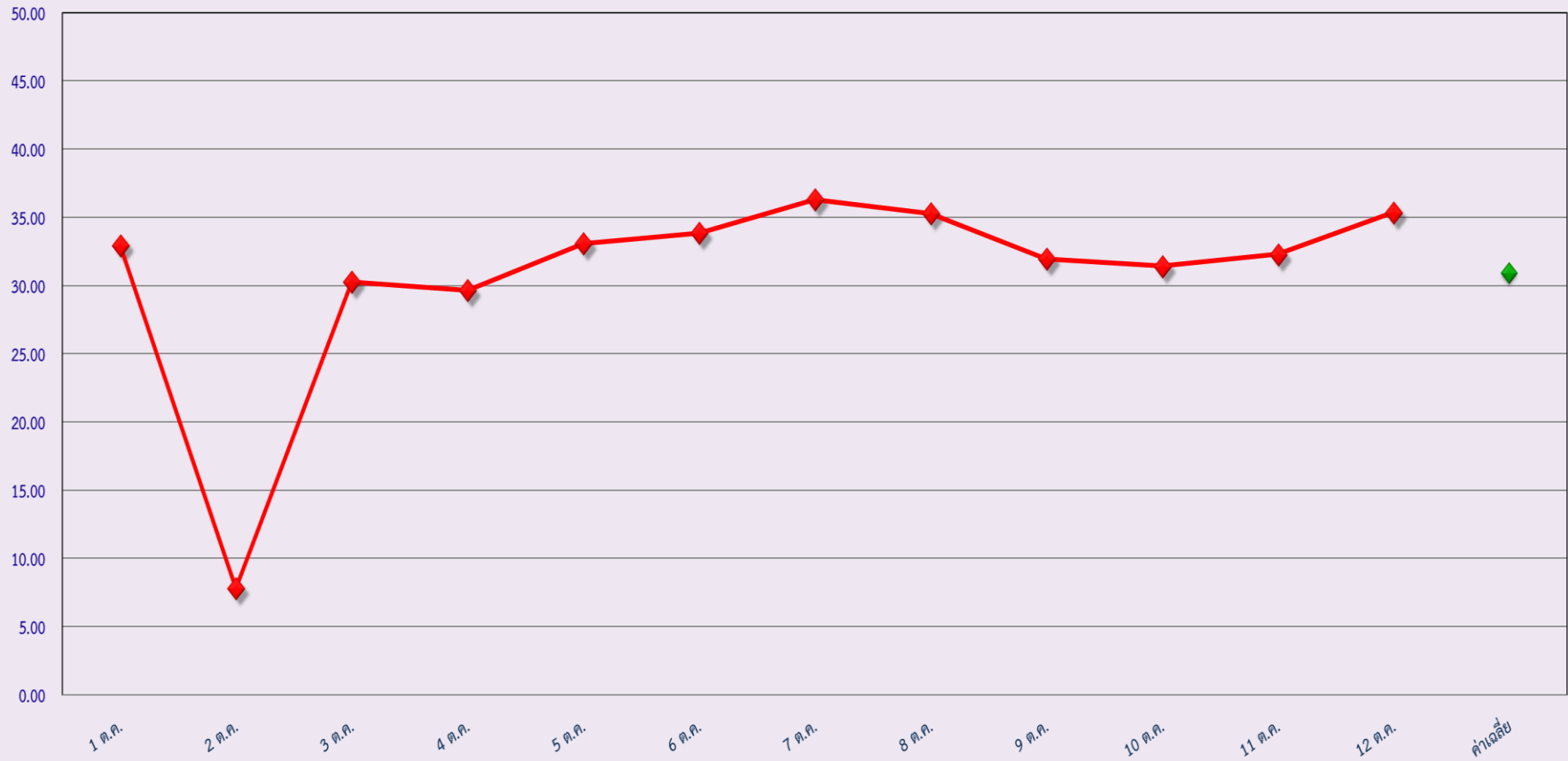
รถบรรทุกไม่ประจำทาง

รถบรรทุกส่วนบุคคล

ค่าเฉลี่ยร้อยละ

สถิติรถตู้โดยสารประจำทาง หมวด 2(บขส.)ที่มีความเร็วเกิน (ร้อยละ)

ร้อยละ



ตุลาคม 2561